

### 3 - CONDUITE A TENIR EN CAS D'URGENCE - PARTIE MEDECIN TRAITANT ou à préciser :

Fiche standard – des fiches élaborées avec les sociétés savantes sont disponibles sur Eduscol pour les pathologies les plus fréquentes

#### Fiche spécifique N° 02

Nom/ Prénom :	Date de Naissance :
Numéros d'urgence spécifiques éventuels autres que le 15 ou le 112 :	
Fiche établie pour la période suivante :	

Dès les premiers signes, faire chercher la trousse d'urgence de l'enfant ainsi qu'un téléphone portable.

#### Dans les minutes suivants une exposition à un aliment/une piqûre d'insecte

Evaluer la situation et pratiquer :

##### La réaction est GRAVE

###### Si 1 seul des signes parmi les suivants

- Il respire mal et sa voix change
- Il respire mal et il siffle ou il tousse
- Il a très mal au ventre, il vomit de façon itérative
- Il devient rapidement rouge sur tout le corps et ses mains, ses pieds, son cuir chevelu le démangent
- Il se sent mal ou bizarre
- Il fait un malaise

**Réaction d'autant plus grave que plusieurs de ces signes sont associés**



##### LES BONS REFLEXES

- 1 – Allonger l'enfant ou le laisser ½ assis en cas de gêne pour respirer
- 2 – Injecter L'ADRENALINE dans la face externe de la cuisse :
- 3 – Puis appeler le SAMU (15 ou 112)
- 4 – Si gêne respiratoire : faire inhaler  
bouffées de \_\_\_\_\_ avec une  
chambre d'inhalation (5 respirations après chaque  
bouffée inhalée).

**En attendant les secours, une 2<sup>ème</sup> injection d'adrénaline peut être faite si les symptômes persistent après 5 à 10 minutes ou plus**

##### La réaction est MODEREE

- Sa bouche pique, ses lèvres gonflent
- Ses yeux piquent, son nez coule
- Des plaques rouges démangent
- Il a un peu mal au ventre et/ou il a envie de vomir
- Autre :

**Mais il parle bien et il respire bien**



##### LES BONS REFLEXES

- 1 –
- 2 – Surveiller l'enfant jusqu'à la disparition des symptômes
- 3 – Prévenir les parents et contacter un médecin
- 4 –

##### EN L'ABSENCE D'AMELIORATION

OU SI APPARITION D'UN NOUVEAU SIGNE  
J'ÉVALUE DE NOUVEAU LA GRAVITE DE LA REACTION POUR  
NE PAS RETARDER L'INJECTION D'ADRENALINE

Dans tous les cas, ne pas oublier de tenir la famille informée.

**Un courrier avec des informations médicales confidentielles sous pli cacheté à l'attention des services de secours peut être joint à cette fiche de conduite à tenir : Courrier joint :  OUI  NON**

Cachet du médecin :

Date :

Signature du médecin :

## Modalités de l'injection de l'adrénaline selon la présentation du produit

### ANAPEN



Enlever le capuchon noir protecteur de l'aiguille.



Retirer le bouchon noir protecteur.



Appuyer fermement le stylo sur la face extérieure de la cuisse.



Appuyer sur le bouton rouge et maintenir appuyé 10 sec. Puis masser la zone d'injection.

### EMERADE



[www.emerade-bausch.fr](http://www.emerade-bausch.fr)



Enlever le bouchon blanc.



Placer le stylo sur la face extérieure de la cuisse à angle droit



Appuyer fermement et maintenir appuyé pendant 5 secondes

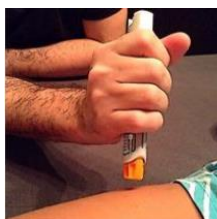


Puis masser la zone d'injection

### EPIPEN



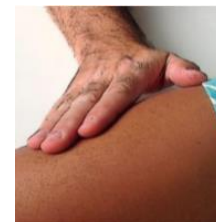
Enlever Le capuchon bleu



Placer l'extrémité orange du stylo sur la face extérieure de la cuisse à angle droit



Enfoncer fermement la pointe orange dans la cuisse jusqu'à entendre un déclic et maintenir appuyé pendant 10 secondes

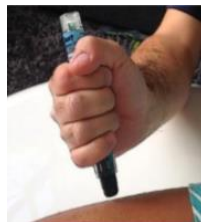


Puis masser la zone d'injection

### JEXT



Enlever le bouchon jaune.



Placer l'extrémité noire du stylo sur la face extérieure de la cuisse à angle droit



Appuyer fermement sur la cuisse jusqu'à entendre un déclic et maintenir appuyé pendant 10 secondes.



Puis masser la zone d'injection.